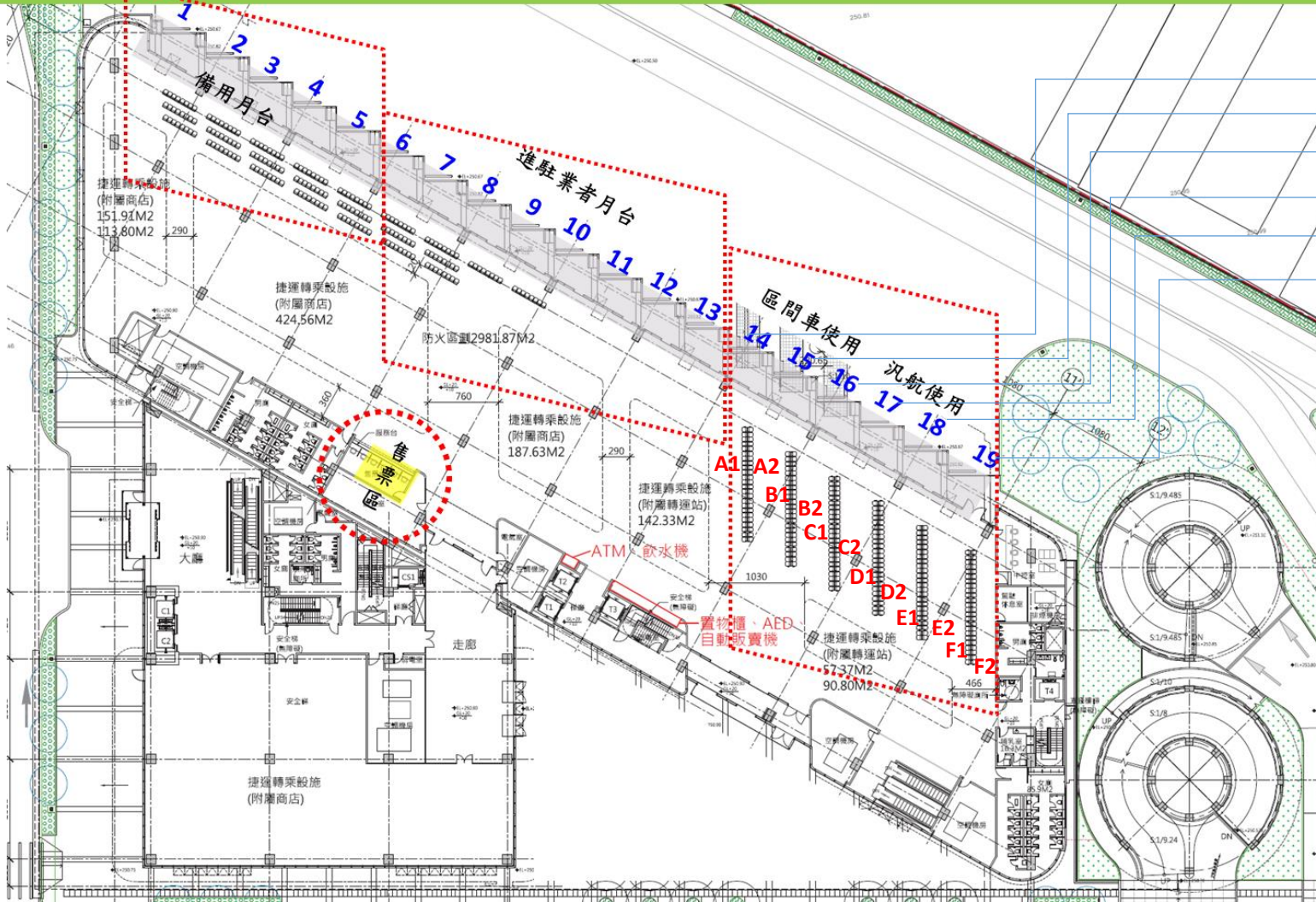


長庚區間車及汎航車輛月台及排隊座椅配置規劃

-1 轉運站內月台分配規劃及候等座位使用方式



- 月台分配規劃:
- 14月台:社區線 ; 校區線
 - 15月台:桃分線 ; 養分護線
 - 16月台:2000台北長庚線
 - 17月台:2001台北車站線
 - 18月台:2003桃園車站線
 - 19月台:2004中壢車站線

- 乘客座椅配置:
- A1:校區線
 - A2:社區線
 - B1:桃分線
 - B2:養分護線
 - C1、C2、D1:2000台北長庚
 - D2:2001台北車站線
 - E1、E2:2003桃園車站線
 - F1、F2:2004中壢車站線